

Pla d'emergència i d'evacuació del centre

Novembre 2018



LLISTAT DE SERVEIS D'EMERGÈNCIA.....	3
LLISTAT DE SERVEIS D'INTERÉS	4
RESPONSABLES EN CAS D'EMERGÈNCIA (I)	5
RESPONSABLES EN CAS D'EMERGÈNCIA (II).....	6
(*) L'ORDRE DE PROFESSORAT DE GUÀRDIA SERÀ EN CADA CAS L'ESTABLERT AL FULL DE CONTROL DE LES GUÀRDIES QUE HI HA A LA SALA DE PROFESSORAT.	6
(**) ATE: AUXILIAR TÈCNIC EDUCATIU AL CÀRREC DE L'ALUMNAT AMB DIFICULTATS DE MOBILITAT, SI ÉS EL CAS. CAS QUE HI HAGI MÉS D'UN ALUMNE, S'HAURÀ DE POSAR D'ACORD AMB EL PROFESSORAT DE GUÀRDIA.	6
EN CAP CAS NO S'HA DE FER SERVIR L'ASCENSOR. CAS NECESSARI, ES CONSIDERARÀ LA CONVENIÈNCIA DE FER SERVIR LA CADIRA DE RODES.....	ERROR! NO S'HA DEFINIT EL MARCADOR.
SI L'ALUMNAT AMB DIFICULTATS DE MOBILITAT POT CAMINAR AMB AJUDA EL TUTOR DESIGNARÀ DOS ALUMNES DEL GRUP QUE L'ACOMPANYIN DURANT TOTA L'EVACUACIÓ. ELS ALUMNES AMB DIFICULTATS DE MOBILITAT SORTIRAN EN DARRER LLOC DEL GRUP, I EL SEU GRUP HO FARÀ QUAN EL PROFESSOR CONSIDERI VALORI QUE JA NO ES DIFICULTATrà L'EVACUACIÓ DELS GRUPS ADJACENTS.....	ERROR! NO S'HA DEFINIT EL MARCADOR.
PAUTES A SEGUIR PER L'ALUMNAT EN CAS DE CONFINAMENT O EVACUACIÓ	7
CAS D'EVACUACIÓ	7
CAS DE CONFINAMENT	7
PAUTES A SEGUIR PEL PROFESSORAT EN CAS DE CONFINAMENT O EVACUACIÓ DEL CENTRE.....	8
CAS D'EVACUACIÓ	8
CAS DE CONFINAMENT	8
TASQUES DEL COORDINADOR DE PLANTA EN CAS D'EVACUACIÓ O CONFINAMENT	9
CAS D'EVACUACIÓ	9
CAS DE CONFINAMENT	9
TASQUES DEL COORDINADOR D'EMERGÈNCIA EN CAS D'EVACUACIÓ O CONFINAMENT	10
PAUTES A SEGUIR PELS PARES I VISITANTS EN CAS DE CONFINAMENT O D'EVACUACIÓ DEL CENTRE.....	11
CAS D'EVACUACIÓ	11
CAS DE CONFINAMENT	11
PAUTES A SEGUIR PER EL PERSONAL DEL CENTRE EN CAS D'EMERGÈNCIA.....	12
PAUTES A SEGUIR PER EL PERSONAL EXTERN EN CAS D'EVACUACIÓ	13
PAUTES A SEGUIR PER L'ALUMNAT EN ELS DESPLAÇAMENTS EN ELS CANVIS DE CLASSE... 	13
ANNEXOS	14
INSTRUCCIONS I ITINERARIS D'EVACUACIÓ	15
PLÀNOLS.....	633
INSTRUCCIONS PER AL PROFESSORAT	666
INFORME DE SIMULACRE D'EVACUACIÓ	677
FITXA DE SEGUIMENT TRIMESTRAL	699
FITXA DE SEGUIMENT ANUAL	70

LLISTAT DE SERVEIS D'EMERGÈNCIA

SERVEIS D'EMERGÈNCIA	
EMERGÈNCIES	112
POLICIA LOCAL	971758487
GUÀRDIA CIVIL	062
BOMBERS	085
PROTECCIÓ CIVIL MUNICIPAL (Ajuntament de Palma)	112
EMERGÈNCIA MÈDICA	061
CENTRE DE SALUT MÉS PROPER (PAC de S'Escorxador)	971202113

LLISTAT DE SERVEIS D'INTERÉS

SERVEIS D'EMERGÈNCIA	
GESA (Avaries)	902515451
EMPRESA MANTENIMENT CALDERES:	
▪ Vicente Lalana	971647732
▪ Baxiroca	971755424
EMPRESA MANTENIMENT EXTINTORS I BIE (Prefoc)	971880223

RESPONSABLES EN CAS D'EMERGÈNCIA (I)

CÀRREC	CATEGORIA	NOM
COORDINADOR	TITULAR	Mercè Culla Torrens (directora)
	SUPLANT	Glòria Coll Sabrafin (cap d'estudis)
CAP INTERVENCIÓ	TITULAR	Mercè Culla Torrens (director)
	SUPLANT	Glòria Coll Sabrafin (cap d'estudis)
RESPONSABLE PRIMERS AUXILIS	TITULAR	Luis Angel Herrero Aisa (secretari)
	SUPLANT	Pilar Riera Marí (cap d'estudis adjunta)
RESPONSABLE DESCONNEXIÓ D'INSTAL·LACIONS (electricitat, gas-oil, gas)	TITULAR	Antoni Valls Pascual (ordenança)
	SUPLANT	Begoña Capera Dasoy (ordenança)
RESPONSABLE OBRIR I TANCAR PORTES	TITULAR	Begoña Capera Dasoy (ordenança)
	SUPLANT	Catalina Suñer Ferrer (ordenança)
RESPONSABLE DE DONAR L'ALARMA	TITULAR	Catalina Suñer Ferrer (ordenança)
	SUPLANT	Antoni Valls Pascual (ordenança)

RESPONSABLES EN CAS D'EMERGÈNCIA (II)

CÀRREC	CATEGORIA	NOM
COORDINADORS DE PLANTA	TITULAR PLANTA BAIXA, TALLERS I LABORATORIS	Professor de guàrdia 1 (*)
	SUPLANT PLANTA BAIXA, TALLERS I LABORATORIS	Miguel Cereceda Reus (cap d'estudis adjunt)
	TITULAR PRIMER PIS	Professor de guàrdia 2
	SUPLANT PRIMER PIS	Pilar Riera Marí (cap d'estudis adjunta)
	TITULAR AJUDA ALUMNAT IMPEDIT	Professor de guàrdia 3 ATE (**)
	SUPLANT AJUDA ALUMNAT IMPEDIT	Luis Angel Herrero Aisa (secretari), Pilar Riera Marí i Miguel Cereceda Reus (caps d'estudis adjunts)

(*) L'ordre de professorat de guàrdia serà en cada cas l'establert al full de control de les guàrdies que hi ha a la sala de professorat.

(**) **Protocol per a l'alumnat amb NEE motòriques**

Actuacions:

- 1.- Acordar en una sessió de la tutoria com s'efectuarà l'evacuació i quines seran les persones de suport juntament amb l'ATE, que és concretarà en un alumne titular i dos suplents.
- 2.- L'alumne de NEE motòriques serà el darrer en sortir de la classe.
- 3.- Sortirà sense la cadira de rodes acompanyat per dues persones, una a cada costat.

PAUTES A SEGUIR PER L'ALUMNAT EN CAS DE CONFINAMENT O EVACUACIÓ

CAS D'EVACUACIÓ

- Mantenir l'ordre i la calma.
- Atendre les indicacions del professorat i del personal responsable de l'emergència.
- L'alumnat que es trobi als banys o altres dependències s'incorporarà ràpidament al seu grup.
- L'alumnat que es trobi allunyat del seu grup s'incorporarà al grup d'evacuació més proper.
- En cap cas l'alumnat no tornarà enrere a cercar cap amic o a recollir cap objecte personal.
- Quan el professor doni l'ordre de sortida, fer-ho ordenadament, en silenci i ràpidament, però sense córrer ni empènyer-se. Seguir al professor que farà de guia.
- Circular en filera índia i pròxims a la paret.
- No separar-se del grup, que haurà de romandre sempre unit.
- Avisar el professor si hi ha algun company amb dificultats.
- No detenir-se al costat de les portes de sortida.
- Romandre en el punt de reunió designat pel professor fins a rebre l'autorització per abandonar-lo.

CAS DE CONFINAMENT

- Mantenir l'ordre i la calma.
- Entrar immediatament en el centre si estan en els patis o espais oberts.
- Incorporar-se al seu grup.
- Seguir al professor que farà de guia, si haguessin de confinar-se en una zona diferent a la seva aula.

PAUTES A SEGUIR PEL PROFESSORAT EN CAS DE CONFINAMENT O EVACUACIÓ DEL CENTRE

CAS D'EVACUACIÓ

En el moment en què es doni el senyal d'alarma:

- Interrompre immediatament qualsevol activitat i donar l'ordre de tancar les finestres i indicar que el darrer alumne en sortir haurà de tancar la porta (sense clau). En cas d'avís de possible explosió obrir portes i finestres.
- Seguir les indicacions del coordinador de planta.
- Fer sortir al grup de l'aula amb ordre i sense córrer, en filera índia al darrera seu i sense recollir cap objecte personal.
- Fer de guia del grup d'alumnes cap a la sortida i en l'ordre d'evacuació indicats al full que hi ha a cada aula. No utilitzar l'ascensor.
- Allunyar els alumnes de l'edifici.
- En arribar al pati o lloc de reunió establert, fer un recompte dels alumnes.
- Informar al coordinador d'emergència (director o cap d'estudis) de qualsevol absència o incident en l'evacuació (incompliment de les indicacions, deficiències en el procediment establert, accidents, etc.).
- Mantenir el grup evacuat en el punt de reunió fins a tenir permís per abandonar-lo.

CAS DE CONFINAMENT

- Seguir les instruccions del coordinador de planta.
- Tancar les finestres i les portes sense clau.
- Fer entrar els alumnes en l'aula o l'espai protegit determinat.
- Fer un recompte dels alumnes.

TASQUES DEL COORDINADOR DE PLANTA EN CAS D'EVACUACIÓ O CONFINAMENT

CAS D'EVACUACIÓ

- Ordenar l'evacuació.
- Controlar que no quedi ningú a les dependències del centre (banys, passadissos, bar, etc.).
- Ajudar els alumnes que hagin pogut quedar endarrerits i tinguin alguna dificultat.
- Cronometrar el temps d'evacuació de la seva planta.
- Informar al coordinador d'emergència de qualsevol incident que s'hagi produït a la seva planta.

CAS DE CONFINAMENT

- Ordenar el confinament.
- Controlar que no quedi ningú a les dependències del centre no previstes per al confinament (banys, passadissos, bar, etc.).
- Ajudar els alumnes que hagin pogut quedar endarrerits i tinguin alguna dificultat.
- Informar al coordinador d'emergència de qualsevol incident que s'hagi produït a la seva planta.

TASQUES DEL COORDINADOR D'EMERGÈNCIA EN CAS D'EVACUACIÓ O CONFINAMENT

- Coordinar l'evacuació o el confinament.
- Anotar el temps de l'evacuació o confinament i elaborar el corresponent informe per tal d'introduir les millores que corresponguin al pla d'emergència.
- Actuarà com a coordinador de l'emergència el director, i com a suplent la cap d'estudis o el membre de l'equip directiu que es trobi de guàrdia en absència d'aquests.

PAUTES A SEGUIR PELS PARES I VISITANTS EN CAS DE CONFINAMENT O D'EVACUACIÓ DEL CENTRE

CAS D'EVACUACIÓ

- Mantenir l'ordre i la calma.
- Atendre les indicacions del personal responsable de l'emergència.
- No anar a cercar els seus fills o a amics d'aquests. El professorat se n'encarregarà d'ells.
- Quan el personal responsable d'emergència doni la sortida, fer-ho ordenadament i en silenci; sense córrer ni empènyer-se.
- En cap cas no tornar enrere amb el pretext de recollir objectes personals.
- Romandre en el punt de reunió designat pel personal responsable d'emergència fins a rebre l'autorització per abandonar-lo.

CAS DE CONFINAMENT

- Mantenir l'ordre i la calma.
- Entrar immediatament en el centre si estan en els patis o espais oberts.
- Seguir les instruccions del personal d'emergència. Ells els serviran de guia.

PAUTES A SEGUIR PER EL PERSONAL DEL CENTRE EN CAS D'EMERGÈNCIA

- Donar l'alarma.
- Seguir les instruccions del coordinador de planta i del coordinador de l'emergència.
- Atacar el foc, en cas d'incendi, amb el material previst sense posar-se en perill.
- Evacuar ràpidament els locals amb els alumnes dels que n'estigui encarregat.
- Tancar les portes que no siguin sortides d'emergència (en cas de perill d'explosió, les portes i finestres han de quedar obertes).
- Assumir les funcions que tenguí encomanades en cas d'emergència i, de no tenir-les, anar al punt de reunió establert.
- En cas d'evacuació, procurar que els alumnes i visitants mantinguin l'ordre, recomptar els alumnes en el punt de trobada i mantenir units els evacuats fins a rebre l'autorització per abandonar-lo.
- En cas de confinament, fer entrar els alumnes i visitants en els llocs de confinament.
- NO UTILITZAR ELS ASCENSORS.
- EVITAR EL PÀNIC, MANTENIR LA CALMA, NO CÓRRER EN TOTES DIRECCIONS.

PAUTES A SEGUIR PER EL PERSONAL EXTERN EN CAS D'EVACUACIÓ

- Suspendre les seves activitats immediatament i deixar els seus equips en el lloc en què es trobin, convenientment apagats i amb els seus dispositius de seguretat activats.
- Seguir les instruccions del personal responsable d'emergència.
- Dirigir-se al punt de trobada i no tornar a entrar en el centre fins a rebre la corresponent autorització.
- Per empreses externes, serà responsabilitat de l'encarregat de la mateixa el recompte del seu personal i que aquest segueixi les instruccions rebudes.

PAUTES A SEGUIR PER L'ALUMNAT EN ELS DESPLAÇAMENTS EN ELS CANVIS DE CLASSE

Degut a l'escassa amplitud dels passadissos del centre, i per evitar les aglomeracions que es produeixen en els moments de màxima afluència, els alumnes hauran de seguir les següents indicacions durant els seus desplaçaments en els canvis de classe, o en sortir al pati o del centre:

- Circular per la seva dreta i a prop de la paret.
- No detenir-se en mig dels passadissos per no bloquejar el pas.
- Els alumnes que es trobin a les aules des del nº 18 fins a la 28, ambdues incloses, i hagin d'anar a alguna de les aules 31, 32 o 33, sortiran al pati per la sortida més propera i accediran a l'edifici del nou poliesportiu per la porta del pati.

ANNEXOS



INSTRUCCIONS I ITINERARIS D'EVACUACIÓ

AULA 1

NORMES QUE S'HAN DE TENIR EN COMPTE EN CAS DE SENTIR L'ALARMA.

TIMBRE DURANT 3 MINUTS.

Complir les normes següents:

A) - Deixar tots els objectes personals dins l'aula.

B) - Tancar les finestres si hi ha temps.

C) - Seguir les instruccions del professor/a per la sortida.

C₁) - Sortida dels alumnes segons la proximitat a la porta de l'aula.

C₂) - Cap alumne tornarà enrera una vegada començada l'evacuació.

C₃) - Sortir amb ordre i silenci, en filera índia darrera el professor i sense córrer ni empènyer els companys.

C₄) - No dispersar-se del grup. El professor que estava a càrrec del grup d'alumnes en el moment de sonar l'alarma els acompanyarà en tot moment

D) El darrer alumne en sortir tancarà la porta de l'aula sense clau

ITINERARI:

Sortida al pati per la PORTA D

L'ordre de sortida serà:

1r. Aula 1 → 2n. Aula 2

Una vegada estiguin dins el pati sortiran per la porta de Francesc Palou en sentit de la dreta.

Cas que la sortida estigui bloquejada esperar dins l'aula.

AULA 2

NORMES QUE S'HAN DE TENIR EN COMPTE EN CAS DE SENTIR L'ALARMA.

TIMBRE DURANT 3 MINUTS.

Complir les normes següents:

A) - Deixar tots els objectes personals dins l'aula.

B) - Tancar les finestres si hi ha temps.

C) - Seguir les instruccions del professor/a per la sortida.

C₁) - Sortida dels alumnes segons la proximitat a la porta de l'aula.

C₂) - Cap alumne tornarà enrera una vegada començada l'evacuació.

C₃) - Sortir amb ordre i silenci, en filera índia darrera el professor i sense córrer ni empènyer els companys.

C₄) - No dispersar-se del grup. El professor que estava a càrrec del grup d'alumnes en el moment de sonar l'alarma els acompanyarà en tot moment

D) El darrer alumne en sortir tancarà la porta de l'aula sense clau

ITINERARI:

Sortida al pati per la PORTA D

L'ordre de sortida serà:

1r. Aula 1 → 2n. Aula 2

Una vegada estiguin dins el pati sortiran per la porta de Francesc Palou en sentit de la dreta.

Cas que la sortida estigui bloquejada esperar dins l'aula.

AULA 3

NORMES QUE S'HAN DE TENIR EN COMPTE EN CAS DE SENTIR L'ALARMA.

TIMBRE DURANT 3 MINUTS.

Complir les normes següents:

A) - Deixar tots els objectes personals dins l'aula.

B) - Tancar les finestres si hi ha temps.

C) - Seguir les instruccions del professor/a per la sortida.

C₁) - Sortida dels alumnes segons la proximitat a la porta de l'aula.

C₂) - Cap alumne tornarà enrera una vegada començada l'evacuació.

C₃) - Sortir amb ordre i silenci, en filera índia darrera el professor i sense córrer ni empènyer els companys.

C₄) - No dispersar-se del grup. El professor que estava a càrrec del grup d'alumnes en el moment de sonar l'alarma els acompanyarà en tot moment

D) El darrer alumne en sortir tancarà la porta de l'aula sense clau

ITINERARI:

Sortida al pati per la PORTA F

Una vegada estiguin dins el pati sortiran per la porta de Miguel Arques en sentit de la dreta.

Cas que la sortida estigui bloquejada esperar dins l'aula.

AULA 4

NORMES QUE S'HAN DE TENIR EN COMPTE EN CAS DE SENTIR L'ALARMA.

TIMBRE DURANT 3 MINUTS.

Complir les normes seqüents:

A) - Deixar tots els objectes personals dins l'aula.

B) - Tancar les finestres si hi ha temps.

C) - Seguir les instruccions del professor/a per la sortida.

C₁) - Sortida dels alumnes segons la proximitat a la porta de l'aula.

C₂) - Cap alumne tornarà enrera una vegada començada l'evacuació.

C₃) - Sortir amb ordre i silenci, en filera índia darrera el professor i sense córrer ni empènyer els companys.

C₄) - No dispersar-se del grup. El professor que estava a càrrec del grup d'alumnes en el moment de sonar l'alarma els acompanyarà en tot moment

D) El darrer alumne en sortir tancarà la porta de l'aula sense clau

ITINERARI:

Sortida al pati per la PORTA B

L'ordre de sortida serà:

**1r. Aula 9 → 2n. Aula 4 → 3r. Aula 8 → 4t. Aula 5 → 5è.
Aula suport**

Una vegada estiguin dins el pati sortiran per la porta de Francesc Palou en sentit de la dreta.

Cas que la sortida estigui bloquejada esperar dins l'aula.

AULA 5

NORMES QUE S'HAN DE TENIR EN COMPTE EN CAS DE SENTIR L'ALARMA.

TIMBRE DURANT 3 MINUTS.

Complir les normes seqüents:

A) - Deixar tots els objectes personals dins l'aula.

B) - Tancar les finestres si hi ha temps.

C) - Seguir les instruccions del professor/a per la sortida.

C₁) - Sortida dels alumnes segons la proximitat a la porta de l'aula.

C₂) - Cap alumne tornarà enrera una vegada començada l'evacuació.

C₃) - Sortir amb ordre i silenci, en filera índia darrera el professor i sense córrer ni empènyer els companys.

C₄) - No dispersar-se del grup. El professor que estava a càrrec del grup d'alumnes en el moment de sonar l'alarma els acompanyarà en tot moment

D) El darrer alumne en sortir tancarà la porta de l'aula sense clau

ITINERARI:

Sortida al pati per la PORTA B

L'ordre de sortida serà:

1r. Aula 9 → 2n. Aula 4 → 3r. Aula 8 → 4t. Aula 5 → 5è. Aula suport

Una vegada estiguin dins el pati sortiran per la porta de Francesc Palou en sentit de la dreta.

Cas que la sortida estigui bloquejada esperar dins l'aula.

AULA 6

NORMES QUE S'HAN DE TENIR EN COMPTE EN CAS DE SENTIR L'ALARMA.

TIMBRE DURANT 3 MINUTS.

Complir les normes següents:

A) - Deixar tots els objectes personals dins l'aula.

B) - Tancar les finestres si hi ha temps.

C) - Seguir les instruccions del professor/a per la sortida.

C₁) - Sortida dels alumnes segons la proximitat a la porta de l'aula.

C₂) - Cap alumne tornarà enrera una vegada començada l'evacuació.

C₃) - Sortir amb ordre i silenci, en filera índia darrera el professor i sense córrer ni empènyer els companys.

C₄) - No dispersar-se del grup. El professor que estava a càrrec del grup d'alumnes en el moment de sonar l'alarma els acompanyarà en tot moment

D) El darrer alumne en sortir tancarà la porta de l'aula sense clau

ITINERARI:

Sortida al pati per la PORTA G

L'ordre de sortida serà:

1r. Aula 6 → 2n. Aula 7

Una vegada estiguin dins el pati sortiran per la porta de Francesc Palou en sentit de la dreta.

Cas que la sortida estigui bloquejada esperar dins l'aula.

AULA 7

NORMES QUE S'HAN DE TENIR EN COMPTE EN CAS DE SENTIR L'ALARMA.

TIMBRE DURANT 3 MINUTS.

Complir les normes següents:

A) - Deixar tots els objectes personals dins l'aula.

B) - Tancar les finestres si hi ha temps.

C) - Seguir les instruccions del professor/a per la sortida.

C₁) - Sortida dels alumnes segons la proximitat a la porta de l'aula.

C₂) - Cap alumne tornarà enrera una vegada començada l'evacuació.

C₃) - Sortir amb ordre i silenci, en filera índia darrera el professor i sense córrer ni empènyer els companys.

C₄) - No dispersar-se del grup. El professor que estava a càrrec del grup d'alumnes en el moment de sonar l'alarma els acompanyarà en tot moment

D) El darrer alumne en sortir tancarà la porta de l'aula sense clau

ITINERARI:

Sortida al pati per la PORTA G

L'ordre de sortida serà:

1r. Aula 6 → 2n. Aula 7

Una vegada estiguin dins el pati sortiran per la porta de Francesc Palou en sentit de la dreta.

Cas que la sortida estigui bloquejada esperar dins l'aula.

AULA 8

NORMES QUE S'HAN DE TENIR EN COMPTE EN CAS DE SENTIR L'ALARMA.

TIMBRE DURANT 3 MINUTS.

Complir les normes seqüents:

A) - Deixar tots els objectes personals dins l'aula.

B) - Tancar les finestres si hi ha temps.

C) - Seguir les instruccions del professor/a per la sortida.

C₁) - Sortida dels alumnes segons la proximitat a la porta de l'aula.

C₂) - Cap alumne tornarà enrera una vegada començada l'evacuació.

C₃) - Sortir amb ordre i silenci, en filera índia darrera el professor i sense córrer ni empènyer els companys.

C₄) - No dispersar-se del grup. El professor que estava a càrrec del grup d'alumnes en el moment de sonar l'alarma els acompanyarà en tot moment

D) El darrer alumne en sortir tancarà la porta de l'aula sense clau

ITINERARI:

Sortida al pati per la PORTA B

L'ordre de sortida serà:

**1r. Aula 9 → 2n. Aula 4 → 3r. Aula 8 → 4t. Aula 5 → 5è.
Aula suport**

Una vegada estiguin dins el pati sortiran per la porta de Francesc Palou en sentit de la dreta.

Cas que la sortida estigui bloquejada esperar dins l'aula.

AULA 9

NORMES QUE S'HAN DE TENIR EN COMPTE EN CAS DE SENTIR L'ALARMA.

TIMBRE DURANT 3 MINUTS.

Complir les normes seqüents:

A) - Deixar tots els objectes personals dins l'aula.

B) - Tancar les finestres si hi ha temps.

C) - Seguir les instruccions del professor/a per la sortida.

C₁) - Sortida dels alumnes segons la proximitat a la porta de l'aula.

C₂) - Cap alumne tornarà enrera una vegada començada l'evacuació.

C₃) - Sortir amb ordre i silenci, en filera índia darrera el professor i sense córrer ni empènyer els companys.

C₄) - No dispersar-se del grup. El professor que estava a càrrec del grup d'alumnes en el moment de sonar l'alarma els acompanyarà en tot moment

D) El darrer alumne en sortir tancarà la porta de l'aula sense clau

ITINERARI:

Sortida al pati per la PORTA B

L'ordre de sortida serà:

**1r. Aula 9 → 2n. Aula 4 → 3r. Aula 8 → 4t. Aula 5 → 5è.
Aula suport**

Una vegada estiguin dins el pati sortiran per la porta de Francesc Palou en sentit de la dreta.

Cas que la sortida estigui bloquejada esperar dins l'aula.

AULA SUPORT

NORMES QUE S'HAN DE TENIR EN COMPTE EN CAS DE SENTIR L'ALARMA.

TIMBRE DURANT 3 MINUTS.

Complir les normes seqüents:

A) - Deixar tots els objectes personals dins l'aula.

B) - Tancar les finestres si hi ha temps.

C) - Seguir les instruccions del professor/a per la sortida.

C₁) - Sortida dels alumnes segons la proximitat a la porta de l'aula.

C₂) - Cap alumne tornarà enrera una vegada començada l'evacuació.

C₃) - Sortir amb ordre i silenci, en filera índia darrera el professor i sense córrer ni empènyer els companys.

C₄) - No dispersar-se del grup. El professor que estava a càrrec del grup d'alumnes en el moment de sonar l'alarma els acompanyarà en tot moment

D) El darrer alumne en sortir tancarà la porta de l'aula sense clau

ITINERARI:

Sortida al pati per la PORTA B

L'ordre de sortida serà:

**1r. Aula 9 → 2n. Aula 4 → 3r. Aula 8 → 4t. Aula 5 → 5è.
Aula suport**

Una vegada estiguin dins el pati sortiran per la porta de Francesc Palou en sentit de la dreta.

Cas que la sortida estigui bloquejada esperar dins l'aula.

AULA 10

NORMES QUE S'HAN DE TENIR EN COMPTE EN CAS DE SENTIR L'ALARMA.

TIMBRE DURANT 3 MINUTS.

Complir les normes següents:

A) - Deixar tots els objectes personals dins l'aula.

B) - Tancar les finestres si hi ha temps.

C) - Seguir les instruccions del professor/a per la sortida.

C₁) - Sortida dels alumnes segons la proximitat a la porta de l'aula.

C₂) - Cap alumne tornarà enrera una vegada començada l'evacuació.

C₃) - Sortir amb ordre i silenci, en filera índia darrera el professor i sense córrer ni empènyer els companys.

C₄) - No dispersar-se del grup. El professor que estava a càrrec del grup d'alumnes en el moment de sonar l'alarma els acompanyarà en tot moment

D) El darrer alumne en sortir tancarà la porta de l'aula sense clau

ITINERARI:

Escala Edifici Mig. Sortida al pati per la PORTA A

L'ordre de sortida per a baixar les escales serà:

1r. Aula 10 → 2n. Aula 10A → 3r. Aula 15 → 4t. Aula 11 → 5è. Aula 11A → 6è. Aula 14 → 7è. Aula 12 → 8è. Aula 13

Una vegada estiguin dins el pati sortiran per la porta de Miguel Arques en sentit de la dreta.

Cas que la sortida estigui bloquejada esperar dins l'aula.

AULA 10A

NORMES QUE S'HAN DE TENIR EN COMPTE EN CAS DE SENTIR L'ALARMA.

TIMBRE DURANT 3 MINUTS.

Complir les normes seqüents:

A) - Deixar tots els objectes personals dins l'aula.

B) - Tancar les finestres si hi ha temps.

C) - Seguir les instruccions del professor/a per la sortida.

C₁) - Sortida dels alumnes segons la proximitat a la porta de l'aula.

C₂) - Cap alumne tornarà enrera una vegada començada l'evacuació.

C₃) - Sortir amb ordre i silenci, en filera índia darrera el professor i sense córrer ni empènyer els companys.

C₄) - No dispersar-se del grup. El professor que estava a càrrec del grup d'alumnes en el moment de sonar l'alarma els acompanyarà en tot moment

D) El darrer alumne en sortir tancarà la porta de l'aula sense clau

ITINERARI:

Escala Edifici Mig. Sortida al pati per la PORTA A

L'ordre de sortida per a baixar les escales serà:

1r. Aula 10 → 2n. Aula 10A → 3r. Aula 15 → 4t. Aula 11 → 5è. Aula 11A → 6è. Aula 14 → 7è. Aula 12 → 8è. Aula 13

Una vegada estiguin dins el pati sortiran per la porta de Miguel Arques en sentit de la dreta.

Cas que la sortida estigui bloquejada esperar dins l'aula.

AULA 11

NORMES QUE S'HAN DE TENIR EN COMPTE EN CAS DE SENTIR L'ALARMA.

TIMBRE DURANT 3 MINUTS.

Complir les normes seqüents:

A) - Deixar tots els objectes personals dins l'aula.

B) - Tancar les finestres si hi ha temps.

C) - Seguir les instruccions del professor/a per la sortida.

C₁) - Sortida dels alumnes segons la proximitat a la porta de l'aula.

C₂) - Cap alumne tornarà enrera una vegada començada l'evacuació.

C₃) - Sortir amb ordre i silenci, en filera índia darrera el professor i sense córrer ni empènyer els companys.

C₄) - No dispersar-se del grup. El professor que estava a càrrec del grup d'alumnes en el moment de sonar l'alarma els acompanyarà en tot moment

D) El darrer alumne en sortir tancarà la porta de l'aula sense clau

ITINERARI:

Escala Edifici Mig. Sortida al pati per la PORTA A

L'ordre de sortida per a baixar les escales serà:

1r. Aula 10 → 2n. Aula 10A → 3r. Aula 15 → 4t. Aula 11 → 5è. Aula 11A → 6è. Aula 14 → 7è. Aula 12 → 8è. Aula 13

Una vegada estiguin dins el pati sortiran per la porta de Miguel Arques en sentit de la dreta.

Cas que la sortida estigui bloquejada esperar dins l'aula.

AULA 11A

NORMES QUE S'HAN DE TENIR EN COMPTE EN CAS DE SENTIR L'ALARMA.

TIMBRE DURANT 3 MINUTS.

Complir les normes següents:

A) - Deixar tots els objectes personals dins l'aula.

B) - Tancar les finestres si hi ha temps.

C) - Seguir les instruccions del professor/a per la sortida.

C₁) - Sortida dels alumnes segons la proximitat a la porta de l'aula.

C₂) - Cap alumne tornarà enrera una vegada començada l'evacuació.

C₃) - Sortir amb ordre i silenci, en filera índia darrera el professor i sense córrer ni empènyer els companys.

C₄) - No dispersar-se del grup. El professor que estava a càrrec del grup d'alumnes en el moment de sonar l'alarma els acompanyarà en tot moment

D) El darrer alumne en sortir tancarà la porta de l'aula sense clau

ITINERARI:

Escala Edifici Mig. Sortida al pati per la PORTA A

L'ordre de sortida per a baixar les escales serà:

1r. Aula 10 → 2n. Aula 10A → 3r. Aula 15 → 4t. Aula 11 → 5è. Aula 11A → 6è. Aula 14 → 7è. Aula 12 → 8è. Aula 13

Una vegada estiguin dins el pati sortiran per la porta de Miguel Arques en sentit de la dreta.

Cas que la sortida estigui bloquejada esperar dins l'aula.

AULA 12

NORMES QUE S'HAN DE TENIR EN COMPTE EN CAS DE SENTIR L'ALARMA.

TIMBRE DURANT 3 MINUTS.

Complir les normes següents:

A) - Deixar tots els objectes personals dins l'aula.

B) - Tancar les finestres si hi ha temps.

C) - Seguir les instruccions del professor/a per la sortida.

C₁) - Sortida dels alumnes segons la proximitat a la porta de l'aula.

C₂) - Cap alumne tornarà enrera una vegada començada l'evacuació.

C₃) - Sortir amb ordre i silenci, en filera índia darrera el professor i sense córrer ni empènyer els companys.

C₄) - No dispersar-se del grup. El professor que estava a càrrec del grup d'alumnes en el moment de sonar l'alarma els acompanyarà en tot moment

D) El darrer alumne en sortir tancarà la porta de l'aula sense clau

ITINERARI:

Escala edifici mig. Sortida al pati per la PORTA A

L'ordre de sortida per a baixar les escales serà:

1r. Aula 10 → 2n. Aula 10A → 3r. Aula 15 → 4t. Aula 11 → 5è. Aula 11A → 6è. Aula 14 → 7è. Aula 12 → 8è. Aula 13

Una vegada estiguin dins el pati sortiran per la porta de Miguel Arques en sentit de la dreta.

Cas que la sortida estigui bloquejada esperar dins l'aula.

AULA 13

NORMES QUE S'HAN DE TENIR EN COMPTE EN CAS DE SENTIR L'ALARMA.

TIMBRE DURANT 3 MINUTS.

Complir les normes seqüents:

A) - Deixar tots els objectes personals dins l'aula.

B) - Tancar les finestres si hi ha temps.

C) - Seguir les instruccions del professor/a per la sortida.

C₁) - Sortida dels alumnes segons la proximitat a la porta de l'aula.

C₂) - Cap alumne tornarà enrera una vegada començada l'evacuació.

C₃) - Sortir amb ordre i silenci, en filera índia darrera el professor i sense córrer ni empènyer els companys.

C₄) - No dispersar-se del grup. El professor que estava a càrrec del grup d'alumnes en el moment de sonar l'alarma els acompanyarà en tot moment

D) El darrer alumne en sortir tancarà la porta de l'aula sense clau

ITINERARI:

Escala edifici mig. Sortida al pati per la PORTA A

L'ordre de sortida per la PORTA D'EMERGÈNCIA serà:

1r. Aula 10 → 2n. Aula 10A → 3r. Aula 15 → 4t. Aula 11 → 5è. Aula 11A → 6è. Aula 14 → 7è. Aula 12 → 8è. Aula 13

Una vegada estiguin dins el pati sortiran per la porta de Miguel Arques en sentit de la dreta.

Cas que la sortida estigui bloquejada esperar dins l'aula.

AULA 14

NORMES QUE S'HAN DE TENIR EN COMPTE EN CAS DE SENTIR L'ALARMA.

TIMBRE DURANT 3 MINUTS.

Complir les normes seqüents:

A) - Deixar tots els objectes personals dins l'aula.

B) - Tancar les finestres si hi ha temps.

C) - Seguir les instruccions del professor/a per la sortida.

C₁) - Sortida dels alumnes segons la proximitat a la porta de l'aula.

C₂) - Cap alumne tornarà enrera una vegada començada l'evacuació.

C₃) - Sortir amb ordre i silenci, en filera índia darrera el professor i sense córrer ni empènyer els companys.

C₄) - No dispersar-se del grup. El professor que estava a càrrec del grup d'alumnes en el moment de sonar l'alarma els acompanyarà en tot moment

D) El darrer alumne en sortir tancarà la porta de l'aula sense clau

ITINERARI:

Escala Edifici Mig. Sortida al pati per la PORTA A

L'ordre de sortida serà:

1r. Aula 10 → 2n. Aula 10A → 3r. Aula 15 → 4t. Aula 11 → 5è. Aula 11A → 6è. Aula 14 → 7è. Aula 12 → 8è. Aula 13

Una vegada estiguin dins el pati sortiran per la porta de Miguel Arques en sentit de la dreta.

Cas que la sortida estigui bloquejada esperar dins l'aula.

AULA 15

NORMES QUE S'HAN DE TENIR EN COMPTE EN CAS DE SENTIR L'ALARMA.

TIMBRE DURANT 3 MINUTS.

Complir les normes seqüents:

A) - Deixar tots els objectes personals dins l'aula.

B) - Tancar les finestres si hi ha temps.

C) - Seguir les instruccions del professor/a per la sortida.

C₁) - Sortida dels alumnes segons la proximitat a la porta de l'aula.

C₂) - Cap alumne tornarà enrera una vegada començada l'evacuació.

C₃) - Sortir amb ordre i silenci, en filera índia darrera el professor i sense córrer ni empènyer els companys.

C₄) - No dispersar-se del grup. El professor que estava a càrrec del grup d'alumnes en el moment de sonar l'alarma els acompanyarà en tot moment

D) El darrer alumne en sortir tancarà la porta de l'aula sense clau

ITINERARI:

Escala Edifici Mig. Sortida al pati per la PORTA A

L'ordre de sortida serà:

1r. Aula 10 → 2n. Aula 10A → 3r. Aula 15 → 4t. Aula 11 → 5è. Aula 11A → 6è. Aula 14 → 7è. Aula 12 → 8è. Aula 13

Una vegada estiguin dins el pati sortiran per la porta de Miguel Arques en sentit de la dreta.

Cas que la sortida estigui bloquejada esperar dins l'aula.

AULA 16

NORMES QUE S'HAN DE TENIR EN COMPTE EN CAS DE SENTIR L'ALARMA.

TIMBRE DURANT 3 MINUTS.

Complir les normes següents:

A) - Deixar tots els objectes personals dins l'aula.

B) - Tancar les finestres si hi ha temps.

C) - Seguir les instruccions del professor/a per la sortida.

C₁) - Sortida dels alumnes segons la proximitat a la porta de l'aula.

C₂) - Cap alumne tornarà enrera una vegada començada l'evacuació.

C₃) - Sortir amb ordre i silenci, en filera índia darrera el professor i sense córrer ni empènyer els companys.

C₄) - No dispersar-se del grup. El professor que estava a càrrec del grup d'alumnes en el moment de sonar l'alarma els acompanyarà en tot moment

D) El darrer alumne en sortir tancarà la porta de l'aula sense clau

ITINERARI:

Escala Edifici Vell. Sortida al pati per la PORTA F

L'ordre de sortida per a baixar les escales serà:

1r. Aules 28 i 21 → 2n. Aules 18 i 20 → 3r. Aules 16, 17 i 19

Una vegada estiguin dins el pati sortiran per la porta de Miguel Arques en sentit de la dreta.

Cas que la sortida estigui bloquejada esperar dins l'aula.

AULA 17

NORMES QUE S'HAN DE TENIR EN COMPTE EN CAS DE SENTIR L'ALARMA.

TIMBRE DURANT 3 MINUTS.

Complir les normes següents:

A) - Deixar tots els objectes personals dins l'aula.

B) - Tancar les finestres si hi ha temps.

C) - Seguir les instruccions del professor/a per la sortida.

C₁) - Sortida dels alumnes segons la proximitat a la porta de l'aula.

C₂) - Cap alumne tornarà enrera una vegada començada l'evacuació.

C₃) - Sortir amb ordre i silenci, en filera índia darrera el professor i sense córrer ni empènyer els companys.

C₄) - No dispersar-se del grup. El professor que estava a càrrec del grup d'alumnes en el moment de sonar l'alarma els acompanyarà en tot moment

D) El darrer alumne en sortir tancarà la porta de l'aula sense clau

ITINERARI.

Escala Edifici Vell. Sortida al pati per la PORTA F

L'ordre de sortida per a baixar les escales serà:

1r. Aules 28 i 21 → 2n. Aules 18 i 20 → 3r. Aules 16, 17 i 19

Una vegada estiguin dins el pati sortiran per la porta de Miguel Arques en sentit de la dreta.

Cas que la sortida estigui bloquejada esperar dins l'aula.

AULA 18

NORMES QUE S'HAN DE TENIR EN COMPTE EN CAS DE SENTIR L'ALARMA.

TIMBRE DURANT 3 MINUTS.

Complir les normes seqüents:

A) - Deixar tots els objectes personals dins l'aula.

B) - Tancar les finestres si hi ha temps.

C) - Seguir les instruccions del professor/a per la sortida.

C₁) - Sortida dels alumnes segons la proximitat a la porta de l'aula.

C₂) - Cap alumne tornarà enrera una vegada començada l'evacuació.

C₃) - Sortir amb ordre i silenci, en filera índia darrera el professor i sense córrer ni empènyer els companys.

C₄) - No dispersar-se del grup. El professor que estava a càrrec del grup d'alumnes en el moment de sonar l'alarma els acompanyarà en tot moment

D) El darrer alumne en sortir tancarà la porta de l'aula sense clau

ITINERARI:

Escala Edifici Vell. Sortida al pati per la PORTA F

L'ordre de sortida per a baixar les escales serà:

1r. Aules 28 i 21 → 2n. Aules 18 i 20 → 3r. Aules 16, 17 i 19

Una vegada estiguin dins el pati sortiran per la porta de Miguel Arques en sentit de la dreta.

Cas que la sortida estigui bloquejada esperar dins l'aula.

AULA 19

NORMES QUE S'HAN DE TENIR EN COMPTE EN CAS DE SENTIR L'ALARMA.

TIMBRE DURANT 3 MINUTS.

Complir les normes seqüents:

A) - Deixar tots els objectes personals dins l'aula.

B) - Tancar les finestres si hi ha temps.

C) - Seguir les instruccions del professor/a per la sortida.

C₁) - Sortida dels alumnes segons la proximitat a la porta de l'aula.

C₂) - Cap alumne tornarà enrera una vegada començada l'evacuació.

C₃) - Sortir amb ordre i silenci, en filera índia darrera el professor i sense córrer ni empènyer els companys.

C₄) - No dispersar-se del grup. El professor que estava a càrrec del grup d'alumnes en el moment de sonar l'alarma els acompanyarà en tot moment

D) El darrer alumne en sortir tancarà la porta de l'aula sense clau

ITINERARI:

Escala Edifici Vell. Sortida al pati per la PORTA F

L'ordre de sortida per a baixar les escales serà:

1r. Aules 28 i 21 → 2n. Aules 18 i 20 → 3r. Aules 16, 17 i 19

Una vegada estiguin dins el pati sortiran per la porta de Miguel Arques en sentit de la dreta.

Cas que la sortida estigui bloquejada esperar dins l'aula.

AULA 20

NORMES QUE S'HAN DE TENIR EN COMPTE EN CAS DE SENTIR L'ALARMA.

TIMBRE DURANT 3 MINUTS.

Complir les normes següents:

A) - Deixar tots els objectes personals dins l'aula.

B) - Tancar les finestres si hi ha temps.

C) - Seguir les instruccions del professor/a per la sortida.

C₁) - Sortida dels alumnes segons la proximitat a la porta de l'aula.

C₂) - Cap alumne tornarà enrera una vegada començada l'evacuació.

C₃) - Sortir amb ordre i silenci, en filera índia darrera el professor i sense córrer ni empènyer els companys.

C₄) - No dispersar-se del grup. El professor que estava a càrrec del grup d'alumnes en el moment de sonar l'alarma els acompanyarà en tot moment

D) El darrer alumne en sortir tancarà la porta de l'aula sense clau

ITINERARI:

Escala Edifici Vell. Sortida al pati per la PORTA F

L'ordre de sortida per a baixar les escales serà:

1r. Aules 28 i 21 → 2n. Aules 18 i 20 → 3r. Aules 16, 17 i 19

Una vegada estiguin dins el pati sortiran per la porta de Miguel Arques en sentit de la dreta.

Cas que la sortida estigui bloquejada esperar dins l'aula.

AULA 21

NORMES QUE S'HAN DE TENIR EN COMPTE EN CAS DE SENTIR L'ALARMA.

TIMBRE DURANT 3 MINUTS.

Complir les normes seqüents:

A) - Deixar tots els objectes personals dins l'aula.

B) - Tancar les finestres si hi ha temps.

C) - Seguir les instruccions del professor/a per la sortida.

C₁) - Sortida dels alumnes segons la proximitat a la porta de l'aula.

C₂) - Cap alumne tornarà enrera una vegada començada l'evacuació.

C₃) - Sortir amb ordre i silenci, en filera índia darrera el professor i sense córrer ni empènyer els companys.

C₄) - No dispersar-se del grup. El professor que estava a càrrec del grup d'alumnes en el moment de sonar l'alarma els acompanyarà en tot moment

D) El darrer alumne en sortir tancarà la porta de l'aula sense clau

ITINERARI:

Escala Edifici Vell. Sortida al pati per la PORTA F

L'ordre de sortida per a baixar les escales serà:

1r. Aules 28 i 21 → 2n. Aules 18 i 20 → 3r. Aules 16, 17 i 19

Una vegada estiguin dins el pati sortiran per la porta de Miguel Arques en sentit de la dreta.

Cas que la sortida estigui bloquejada esperar dins l'aula.

AULA 22

NORMES QUE S'HAN DE TENIR EN COMPTE EN CAS DE SENTIR L'ALARMA.

TIMBRE DURANT 3 MINUTS.

Complir les normes següents:

A) - Deixar tots els objectes personals dins l'aula.

B) - Tancar les finestres si hi ha temps.

C) - Seguir les instruccions del professor/a per la sortida.

C₁) - Sortida dels alumnes segons la proximitat a la porta de l'aula.

C₂) - Cap alumne tornarà enrera una vegada començada l'evacuació.

C₃) - Sortir amb ordre i silenci, en filera índia darrera el professor i sense córrer ni empènyer els companys.

C₄) - No dispersar-se del grup. El professor que estava a càrrec del grup d'alumnes en el moment de sonar l'alarma els acompanyarà en tot moment

D) El darrer alumne en sortir tancarà la porta de l'aula sense clau

ITINERARI:

Escala Edifici Vell. Sortida al pati per la PORTA D

L'ordre de sortida per a baixar les escales serà:

1r. Aula 27 → 2n. Aula 26 → 3r. Aula 25 → 4t. Aula 24 → 5è. Aula 23 → 6è. Aula 22

Una vegada estiguin dins el pati sortiran per la porta de Francesc Palou en sentit de la dreta.

Cas que la sortida estigui bloquejada esperar dins l'aula.

AULA 23

NORMES QUE S'HAN DE TENIR EN COMPTE EN CAS DE SENTIR L'ALARMA.

TIMBRE DURANT 3 MINUTS.

Complir les normes seqüents:

A) - Deixar tots els objectes personals dins l'aula.

B) - Tancar les finestres si hi ha temps.

C) - Seguir les instruccions del professor/a per la sortida.

C₁) - Sortida dels alumnes segons la proximitat a la porta de l'aula.

C₂) - Cap alumne tornarà enrera una vegada començada l'evacuació.

C₃) - Sortir amb ordre i silenci, en filera índia darrera el professor i sense córrer ni empènyer els companys.

C₄) - No dispersar-se del grup. El professor que estava a càrrec del grup d'alumnes en el moment de sonar l'alarma els acompanyarà en tot moment

D) El darrer alumne en sortir tancarà la porta de l'aula sense clau

ITINERARI:

Escala Edifici Vell. Sortida al pati per la PORTA D

L'ordre de sortida per a baixar les escales serà:

1r. Aula 27 → 2n. Aula 26 → 3r. Aula 25 → 4t. Aula 24 → 5è. Aula 23 → 6è. Aula 22

Una vegada estiguin dins el pati sortiran per la porta de Francesc Palou en sentit de la dreta.

Cas que la sortida estigui bloquejada esperar dins l'aula.

AULA 24

NORMES QUE S'HAN DE TENIR EN COMPTE EN CAS DE SENTIR L'ALARMA.

TIMBRE DURANT 3 MINUTS.

Complir les normes següents:

A) - Deixar tots els objectes personals dins l'aula.

B) - Tancar les finestres si hi ha temps.

C) - Seguir les instruccions del professor/a per la sortida.

C₁) - Sortida dels alumnes segons la proximitat a la porta de l'aula.

C₂) - Cap alumne tornarà enrera una vegada començada l'evacuació.

C₃) - Sortir amb ordre i silenci, en filera índia darrera el professor i sense córrer ni empènyer els companys.

C₄) - No dispersar-se del grup. El professor que estava a càrrec del grup d'alumnes en el moment de sonar l'alarma els acompanyarà en tot moment

D) El darrer alumne en sortir tancarà la porta de l'aula sense clau

ITINERARI:

Escala Edifici Vell. Sortida al pati per la PORTA D

L'ordre de sortida per a baixar les escales serà:

1r. Aula 27 → 2n. Aula 26 → 3r. Aula 25 → 4t. Aula 24 → 5è. Aula 23 → 6è. Aula 22

Una vegada estiguin dins el pati sortiran per la porta de Francesc Palou en sentit de la dreta.

Cas que la sortida estigui bloquejada esperar dins l'aula.

AULA 25

NORMES QUE S'HAN DE TENIR EN COMPTE EN CAS DE SENTIR L'ALARMA.

TIMBRE DURANT 3 MINUTS.

Complir les normes següents:

A) - Deixar tots els objectes personals dins l'aula.

B) - Tancar les finestres si hi ha temps.

C) - Seguir les instruccions del professor/a per la sortida.

C₁) - Sortida dels alumnes segons la proximitat a la porta de l'aula.

C₂) - Cap alumne tornarà enrera una vegada començada l'evacuació.

C₃) - Sortir amb ordre i silenci, en filera índia darrera el professor i sense córrer ni empènyer els companys.

C₄) - No dispersar-se del grup. El professor que estava a càrrec del grup d'alumnes en el moment de sonar l'alarma els acompanyarà en tot moment

D) El darrer alumne en sortir tancarà la porta de l'aula sense clau

ITINERARI:

Escala Edifici Vell. Sortida al pati per la PORTA D

L'ordre de sortida per a baixar les escales serà:

1r. Aula 27 → 2n. Aula 26 → 3r. Aula 25 → 4t. Aula 24 → 5è. Aula 23 → 6è. Aula 22

Una vegada estiguin dins el pati sortiran per la porta de Francesc Palou en sentit de la dreta.

Cas que la sortida estigui bloquejada esperar dins l'aula.

AULA 26

NORMES QUE S'HAN DE TENIR EN COMPTE EN CAS DE SENTIR L'ALARMA.

TIMBRE DURANT 3 MINUTS.

Complir les normes següents:

A) - Deixar tots els objectes personals dins l'aula.

B) - Tancar les finestres si hi ha temps.

C) - Seguir les instruccions del professor/a per la sortida.

C₁) - Sortida dels alumnes segons la proximitat a la porta de l'aula.

C₂) - Cap alumne tornarà enrera una vegada començada l'evacuació.

C₃) - Sortir amb ordre i silenci, en filera índia darrera el professor i sense córrer ni empènyer els companys.

C₄) - No dispersar-se del grup. El professor que estava a càrrec del grup d'alumnes en el moment de sonar l'alarma els acompanyarà en tot moment

D) El darrer alumne en sortir tancarà la porta de l'aula sense clau

ITINERARI:

Escala Edifici Vell. Sortida al pati per la PORTA E

L'ordre de sortida per a baixar les escales serà:

1r. Aula 27 → 2n. Aula 26

Una vegada estiguin dins el pati sortiran per la porta de Miquel Arcas en sentit de l'esquerra.

Cas que la sortida estigui bloquejada esperar dins l'aula.

AULA 27

NORMES QUE S'HAN DE TENIR EN COMPTE EN CAS DE SENTIR L'ALARMA.

TIMBRE DURANT 3 MINUTS.

Complir les normes següents:

A) - Deixar tots els objectes personals dins l'aula.

B) - Tancar les finestres si hi ha temps.

C) - Seguir les instruccions del professor/a per la sortida.

C₁) - Sortida dels alumnes segons la proximitat a la porta de l'aula.

C₂) - Cap alumne tornarà enrera una vegada començada l'evacuació.

C₃) - Sortir amb ordre i silenci, en filera índia darrera el professor i sense córrer ni empènyer els companys.

C₄) - No dispersar-se del grup. El professor que estava a càrrec del grup d'alumnes en el moment de sonar l'alarma els acompanyarà en tot moment

D) El darrer alumne en sortir tancarà la porta de l'aula sense clau

ITINERARI:

Escala Edifici Vell. Sortida al pati per la PORTA E

L'ordre de sortida per a baixar les escales serà:

1r. Aula 27 → 2n. Aula 26

Una vegada estiguin dins el pati sortiran per la porta de Miquel Arcas en sentit de l'esquerra.

Cas que la sortida estigui bloquejada esperar dins l'aula.

AULA 28

NORMES QUE S'HAN DE TENIR EN COMPTE EN CAS DE SENTIR L'ALARMA.

TIMBRE DURANT 3 MINUTS.

Complir les normes seqüents:

A) - Deixar tots els objectes personals dins l'aula.

B) - Tancar les finestres si hi ha temps.

C) - Seguir les instruccions del professor/a per la sortida.

C₁) - Sortida dels alumnes segons la proximitat a la porta de l'aula.

C₂) - Cap alumne tornarà enrera una vegada començada l'evacuació.

C₃) - Sortir amb ordre i silenci, en filera índia darrera el professor i sense córrer ni empènyer els companys.

C₄) - No dispersar-se del grup. El professor que estava a càrrec del grup d'alumnes en el moment de sonar l'alarma els acompanyarà en tot moment

D) El darrer alumne en sortir tancarà la porta de l'aula sense clau

ITINERARI:

Escala Edifici Vell. Sortida al pati per la PORTA F

L'ordre de sortida per a baixar les escales serà:

1r. Aules 28 i 21 → 2n. Aules 18 i 20 → 3r. Aules 16, 17 i 19

Una vegada estiguin dins el pati sortiran per la porta de Miguel Arques en sentit de la dreta.

Cas que la sortida estigui bloquejada esperar dins l'aula.

AULES 29 i 30

NORMES QUE S'HAN DE TENIR EN COMPTE EN CAS DE SENTIR L'ALARMA.

TIMBRE DURANT 3 MINUTS.

Complir les normes següents:

A) - Deixar tots els objectes personals dins l'aula.

B) - Tancar les finestres si hi ha temps.

C) - Seguir les instruccions del professor/a per la sortida.

C₁) - Sortida dels alumnes segons la proximitat a la porta de l'aula.

C₂) - Cap alumne tornarà enrera una vegada començada l'evacuació.

C₃) - Sortir amb ordre i silenci, en filera índia darrera el professor i sense córrer ni empènyer els companys.

C₄) - No dispersar-se del grup. El professor que estava a càrrec del grup d'alumnes en el moment de sonar l'alarma els acompanyarà en tot moment

D) El darrer alumne en sortir tancarà la porta de l'aula sense clau

ITINERARI:

Sortida al pati.

L'ordre de sortida serà:

1r Taller B → 2n Aules 29 i 30

Una vegada estiguin dins el pati sortiran per la porta de Francesc Palou en sentit de la dreta.

Cas que la sortida estigui bloquejada esperar dins l'aula.

AULA 31

NORMES QUE S'HAN DE TENIR EN COMPTE EN CAS DE SENTIR L'ALARMA.

TIMBRE DURANT 3 MINUTS.

Complir les normes següents:

A) - Deixar tots els objectes personals dins l'aula.

B) - Tancar les finestres si hi ha temps.

C) - Seguir les instruccions del professor/a per la sortida.

C₁) - Sortida dels alumnes segons la proximitat a la porta de l'aula.

C₂) - Cap alumne tornarà enrera una vegada començada l'evacuació.

C₃) - Sortir amb ordre i silenci, en filera índia darrera el professor i sense córrer ni empènyer els companys.

C₄) - No dispersar-se del grup. El professor que estava a càrrec del grup d'alumnes en el moment de sonar l'alarma els acompanyarà en tot moment

D) El darrer alumne en sortir tancarà la porta de l'aula sense clau

ITINERARI:

Escala poliesportiu. Sortida al pati per la PORTA G

L'ordre de sortida serà:

1r. → Aula 31 → 2n. Aula 32 → 3r. Aula 33

Una vegada estiguin dins el pati sortiran per la porta de Francesc Palou en sentit de la dreta.

Cas que la sortida estigui bloquejada esperar dins l'aula.

AULA 32

NORMES QUE S'HAN DE TENIR EN COMPTE EN CAS DE SENTIR L'ALARMA.

TIMBRE DURANT 3 MINUTS.

Complir les normes següents:

A) - Deixar tots els objectes personals dins l'aula.

B) - Tancar les finestres si hi ha temps.

C) - Seguir les instruccions del professor/a per la sortida.

C₁) - Sortida dels alumnes segons la proximitat a la porta de l'aula.

C₂) - Cap alumne tornarà enrera una vegada començada l'evacuació.

C₃) - Sortir amb ordre i silenci, en filera índia darrera el professor i sense córrer ni empènyer els companys.

C₄) - No dispersar-se del grup. El professor que estava a càrrec del grup d'alumnes en el moment de sonar l'alarma els acompanyarà en tot moment

D) El darrer alumne en sortir tancarà la porta de l'aula sense clau

ITINERARI:

Escala Poliesportiu. Sortida al pati per la PORTA G

L'ordre de sortida serà:

1r. → Aula 31 → 2n. Aula 32 → 3r. Aula 33

Una vegada estiguin dins el pati sortiran per la porta de Miguel Arques en sentit de la dreta.

Cas que la sortida estigui bloquejada esperar dins l'aula.

AULA 33

NORMES QUE S'HAN DE TENIR EN COMPTE EN CAS DE SENTIR L'ALARMA.

TIMBRE DURANT 3 MINUTS.

Complir les normes següents:

A) - Deixar tots els objectes personals dins l'aula.

B) - Tancar les finestres si hi ha temps.

C) - Seguir les instruccions del professor/a per la sortida.

C₁) - Sortida dels alumnes segons la proximitat a la porta de l'aula.

C₂) - Cap alumne tornarà enrera una vegada començada l'evacuació.

C₃) - Sortir amb ordre i silenci, en filera índia darrera el professor i sense córrer ni empènyer els companys.

C₄) - No dispersar-se del grup. El professor que estava a càrrec del grup d'alumnes en el moment de sonar l'alarma els acompanyarà en tot moment

D) El darrer alumne en sortir tancarà la porta de l'aula sense clau

ITINERARI:

Escala Poliesportiu. Sortida al pati per la PORTA G

L'ordre de sortida serà:

1r. → Aula 31 → 2n. Aula 32 → 3r. Aula 33

Una vegada estiguin dins el pati sortiran per la porta de Francesc Palou en sentit de la dreta.

Cas que la sortida estigui bloquejada esperar dins l'aula.

TALLER A

NORMES QUE S'HAN DE TENIR EN COMPTE EN CAS DE SENTIR L'ALARMA.

TIMBRE DURANT 3 MINUTS.

Complir les normes següents:

A) - Deixar tots els objectes personals dins l'aula.

B) - Tancar les finestres si hi ha temps.

C) - Seguir les instruccions del professor/a per la sortida.

C₁) - Sortida dels alumnes segons la proximitat a la porta de l'aula.

C₂) - Cap alumne tornarà enrera una vegada començada l'evacuació.

C₃) - Sortir amb ordre i silenci, en filera índia darrera el professor i sense córrer ni empènyer els companys.

C₄) - No dispersar-se del grup. El professor que estava a càrrec del grup d'alumnes en el moment de sonar l'alarma els acompanyarà en tot moment

D) El darrer alumne en sortir tancarà la porta de l'aula sense clau

ITINERARI:

Sortida al pati

Una vegada estiguin dins el pati sortiran per la porta de Francesc Palou en sentit de la dreta.

Cas que la sortida estigui bloquejada esperar dins l'aula.

TALLER B

NORMES QUE S'HAN DE TENIR EN COMPTE EN CAS DE SENTIR L'ALARMA.

TIMBRE DURANT 3 MINUTS.

Complir les normes següents:

A) - Deixar tots els objectes personals dins l'aula.

B) - Tancar les finestres si hi ha temps.

C) - Seguir les instruccions del professor/a per la sortida.

C₁) - Sortida dels alumnes segons la proximitat a la porta de l'aula.

C₂) - Cap alumne tornarà enrera una vegada començada l'evacuació.

C₃) - Sortir amb ordre i silenci, en filera índia darrera el professor i sense córrer ni empènyer els companys.

C₄) - No dispersar-se del grup. El professor que estava a càrrec del grup d'alumnes en el moment de sonar l'alarma els acompanyarà en tot moment

D) El darrer alumne en sortir tancarà la porta de l'aula sense clau

ITINERARI:

Sortida al pati

L'ordre de sortida serà:

1r Taller B → 2n Aules 29 i 30

Una vegada estiguin dins el pati sortiran per la porta de Francesc Palou en sentit de la dreta.

Cas que la sortida estigui bloquejada esperar dins l'aula.

LABORATORI DE FÍSICA I QUÍMICA

NORMES QUE S'HAN DE TENIR EN COMPTE EN CAS DE SENTIR L'ALARMA.

TIMBRE DURANT 3 MINUTS.

Complir les normes següents:

A) - Deixar tots els objectes personals dins l'aula.

B) - Tancar les finestres si hi ha temps.

C) - Seguir les instruccions del professor/a per la sortida.

C₁) - Sortida dels alumnes segons proximitat porta de l'aula.

C₂) - Cap alumne tornarà enrera una vegada començada l'evacuació.

C₃) - Sortir amb ordre i silenci, en filera índia darrera el professor i sense córrer ni empènyer els companys.

C₄) - No dispersar-se del grup. El professor que estava a càrrec del grup d'alumnes en el moment de sonar l'alarma els acompanyarà en tot moment

D) El darrer alumne en sortir tancarà la porta de l'aula sense clau

ITINERARI:

Sortida al pati

L'ordre de sortida serà:

1r Lab. de Física i Química → 2n Lab. de C. Naturals

Una vegada estiguin dins el pati sortiran per la porta de Francesc Palou en sentit de la dreta.

Cas que la sortida estigui bloquejada esperar dins l'aula.

LABORATORI DE CIÈNCIES NATURALS

NORMES QUE S'HAN DE TENIR EN COMPTE EN CAS DE SENTIR L'ALARMA.

TIMBRE DURANT 3 MINUTS.

Complir les normes següents:

A) - Deixar tots els objectes personals dins l'aula.

B) - Tancar les finestres si hi ha temps.

C) - Seguir les instruccions del professor/a per la sortida.

C₁) - Sortida dels alumnes segons proximitat porta de l'aula.

C₂) - Cap alumne tornarà enrera una vegada començada l'evacuació.

C₃) - Sortir amb ordre i silenci, en filera índia darrera el professor i sense córrer ni empènyer els companys.

C₄) - No dispersar-se del grup. El professor que estava a càrrec del grup d'alumnes en el moment de sonar l'alarma els acompanyarà en tot moment

D) El darrer alumne en sortir tancarà la porta de l'aula sense clau

ITINERARI:

Sortida al pati

L'ordre de sortida serà:

1r Lab. de Física i Química → 2n Lab. de C. Naturals

Una vegada estiguin dins el pati sortiran per la porta de Francesc Palou en sentit de la dreta.

Cas que la sortida estigui bloquejada esperar dins l'aula.

POLIESPORTIU

NORMES QUE S'HAN DE TENIR EN COMPTE EN CAS DE SENTIR L'ALARMA.

TIMBRE DURANT 3 MINUTS.

Complir les normes següents:

A) - Deixar tots els objectes personals dins l'aula.

B) - Tancar les finestres si hi ha temps.

C) - Seguir les instruccions del professor/a per la sortida.

C₁) - Sortida dels alumnes segons proximitat porta de l'aula.

C₂) - Cap alumne tornarà enrera una vegada començada l'evacuació.

C₃) - Sortir amb ordre i silenci, en filera índia darrera el professor i sense córrer ni empènyer els companys.

C₄) - No dispersar-se del grup. El professor que estava a càrrec del grup d'alumnes en el moment de sonar l'alarma els acompanyarà en tot moment

D) El darrer alumne en sortir tancarà la porta de l'aula sense clau

ITINERARI:

Sortida al pati per la PORTA H

Una vegada estiguin dins el pati sortiran per la porta de Miquel Arcas en sentit de la dreta.

Cas que la sortida estigui bloquejada esperar dins el poliesportiu.

BIBLIOTECA

NORMES QUE S'HAN DE TENIR EN COMPTE EN CAS DE SENTIR L'ALARMA.

TIMBRE DURANT 3 MINUTS.

Complir les normes següents:

A) - Deixar tots els objectes personals dins l'aula.

B) - Tancar les finestres si hi ha temps.

C) - Seguir les instruccions del professor/a per la sortida.

C₁) - Sortida dels alumnes segons proximitat porta de l'aula.

C₂) - Cap alumne tornarà enrera una vegada començada l'evacuació.

C₃) - Sortir amb ordre i silenci, en filera índia darrera el professor i sense córrer ni empènyer els companys.

C₄) - No dispersar-se del grup. El professor que estava a càrrec del grup d'alumnes en el moment de sonar l'alarma els acompanyarà en tot moment

D) El darrer alumne en sortir tancarà la porta de l'aula sense clau

ITINERARI:

Sortida al pati

Una vegada estiguin dins el pati sortiran per la porta de Francesc Palou en sentit de la dreta.

Cas que la sortida estigui bloquejada esperar dins l'aula.

BAR

NORMES QUE S'HAN DE TENIR EN COMPTE EN CAS DE SENTIR L'ALARMA.

TIMBRE DURANT 3 MINUTS.

Complir les normes següents:

- A) Deixar tots els objectes personals .**
- B) Tancar les finestres si hi ha temps.**

ITINERARI.

Sortida PORTA D, de l'edifici vell.

Una vegada estiguin dins el pati sortiran per la porta de Francesc Palou en sentit de la dreta.

Cas que la sortida estigui bloquejada esperar dins el bar

SECRETARIA I DESPATXOS DIRECCIÓ

NORMES QUE S'HAN DE TENIR EN COMPTE EN CAS DE SENTIR L'ALARMA.

TIMBRE DURANT 3 MINUTS.

1^{er}.- Complir les normes següents:

- A) - Deixar tots els objectes personals .**
- B) - Tancar les finestres si hi ha temps.**

ITINERARI.

Sortida al pati per la porta E.



**NORMES QUE S'HAN DE TENIR EN COMPTE EN CAS DE SENTIR
L'ALARMA.**

TIMBRE DURANT 3 MINUTS.

ORDRE D'EVACUACIÓ

1^{er}- Edifici mig: Planta Baixa

- | | |
|-----------------------|-----------------------------------|
| 1) Aula 04 | Sortida B de l'edifici mig |
| 2) Aula 09 | Sortida B de l'edifici mig |
| 3) Aula 05 | Sortida B de l'edifici mig |
| 4) Aula 08 | Sortida B de l'edifici mig |
| 5) Aula suport | Sortida B de l'edifici mig |
| 5) Aula 06 | Sortida G de l'edifici nou |
| 6) Aula 07 | Sortida G de l'edifici nou |

Ordre de sortida porta B: A09 → A04 → A08 → A05 → A suport

Ordre de sortida porta G: A06 → A07

2^{on}- Edifici vell: Planta Baixa

- | | |
|-----------------------------------|-------------------------------------|
| 1) Sala de Professors | Sortida D de l'edifici vell. |
| 2) Aula 03 | Sortida F de l'edifici vell. |
| 3) Aula 01 | Sortida D de l'edifici vell. |
| 4) Aula 02 | Sortida D de l'edifici vell |
| 5) Secretaria/ Despatxos - | Sortida E, edifici vell. |

El professor que estava a càrrec del grup d'alumnes en el moment de sonar l'alarma els acompanyarà en tot moment



NORMES QUE S'HAN DE TENIR EN COMPTE EN CAS DE SENTIR L'ALARMA.

TIMBRE DURANT 3 MINUTS.

ORDRE D'EVACUACIÓ

Edifici nou: Plantes Alta i Baixa

- | | |
|------------------------|--|
| 1) Poliesportiu | Sortida H del pavelló poliesportiu. |
| 2) Aula 31 | Sortida G de l'edifici nou. |
| 3) Aula 32 | Sortida G de l'edifici nou. |
| 4) Aula 33 | Sortida G de l'edifici nou. |

Ordre de sortida porta G: A31 → A32 → A33

El professor que estava a càrrec del grup d'alumnes en el moment de sonar l'alarma els acompanyarà en tot moment

Edifici mig: Primer pis

- | | |
|--------------------|--|
| 1) Aula 10 | Baixar escala edifici mig i Sortida A |
| 2) Aula 10A | Baixar escala edifici mig i Sortida A |
| 3) Aula 15 | Baixar l'escala edifici mig i Sortida A |
| 4) Aula 11 | Baixar l'escala edifici mig i Sortida A |
| 5) Aula 11A | Baixar l'escala edifici mig i Sortida A |
| 6) Aula 14 | Baixar l'escala edifici mig i Sortida A |
| 7) Aula 12 | Baixar l'escala edifici mig i Sortida A |
| 8) Aula 13 | Baixar l'escala edifici mig i Sortida A |

**Ordre de sortida porta A: A10 → A 10A → A15 → A11 → A11A →
→ A14 → A12 → A13**

El professor que estava a càrrec del grup d'alumnes en el moment de sonar l'alarma els acompanyarà en tot moment



NORMES QUE S'HAN DE TENIR EN COMPTE EN CAS DE SENTIR L'ALARMA.

TIMBRE DURANT 3 MINUTS.

ORDRE D'EVACUACIÓ

Edifici vell: primer pis:

A) Aula 27	Escala Edifici vell, Porta E
B) Aula 26	Escala Edifici vell, Porta E
C) Aula 25	Escala Edifici vell, Porta D
D) Aula 24	Escala Edifici vell, Porta D
E) Aula 23	Escala Edifici vell, Porta D
F) Aula 22	Escala Edifici vell, Porta D
G) Aula 28	Escala Edifici vell, Porta F
H) Aula 18	Escala Edifici vell, Porta F
I) Aula 16	Escala edifici vell, Porta F
J) Aula 17	Escala Edifici vell, Porta F
K) Aula 19	Escala Edifici vell, Porta F
L) Aula 20	Escala Edifici vell, Porta F
M) Aula 21	Escala Edifici vell, Porta F

(La sortida, per ordre, de A, B, C, D, E, F , N serà simultània a G, H, I, J, K, ,L, M)

N) - Secretaria/ Despatxos - Porta D, edifici vell.

El professor que estava a càrrec del grup d'alumnes en el moment de sonar l'alarma els acompanyarà en tot moment



NORMES QUE S'HAN DE TENIR EN COMPTE EN CAS DE SENTIR L'ALARMA.

TIMBRE DURANT 3 MINUTS.

PROFESSORAT DE GUARDIA: COORDINADORS DE PLANTA

1er - Accedir a la planta que tengui assignada.

2on - Ordenar l'evacuació i avisar a les aules per si cas no haguessin sentit l'alarma.

3er - Controlar que no quedi ningú a les dependències del centre (banys, passadissos, bar, etc.).

4rt - Ajudar els alumnes que hagin pogut quedar endarrerits i tenguin alguna dificultat.

5è - Informar al coordinador d'emergència de qualsevol incident que s'hagi produït a la seva planta.

6è - Cronometrar el temps d'evacuació de la seva planta.

DIRECTOR / CAP D'ESTUDIS

- **Coordinar tota l'evacuació.**
- **Ajudar al professorat a dirigir l'evacuació.**

CONSERGERIA

Obrir portes, barreres i telefonar al 112 si fos necessari. Tallar el subministrament elèctric, gas-oil i gas.

CONSERGERIA

NORMES QUE S'HAN DE TENIR EN COMPTE EN CAS DE SENTIR L'ALARMA.

FER SONAR EL TIMBRE DURANT 3 MINUTS.

1r OBRIR LES PORTES E, F, D (INTERIORS I EXTERIORS), A, B i G

2n COMUNICAR AL PROFESSORAT DE GUÀRDIA LES CAUSES DEL DESALLOTJAMENT I EL LLOC DEL SINISTRE.

3r OBRIR LA PORTA QUE SEPARA EL PARKING DEL PATI I LES PORTES EXTERIORS DELS CARRERS MIQUEL ARQUES I FRANCESC PALOU

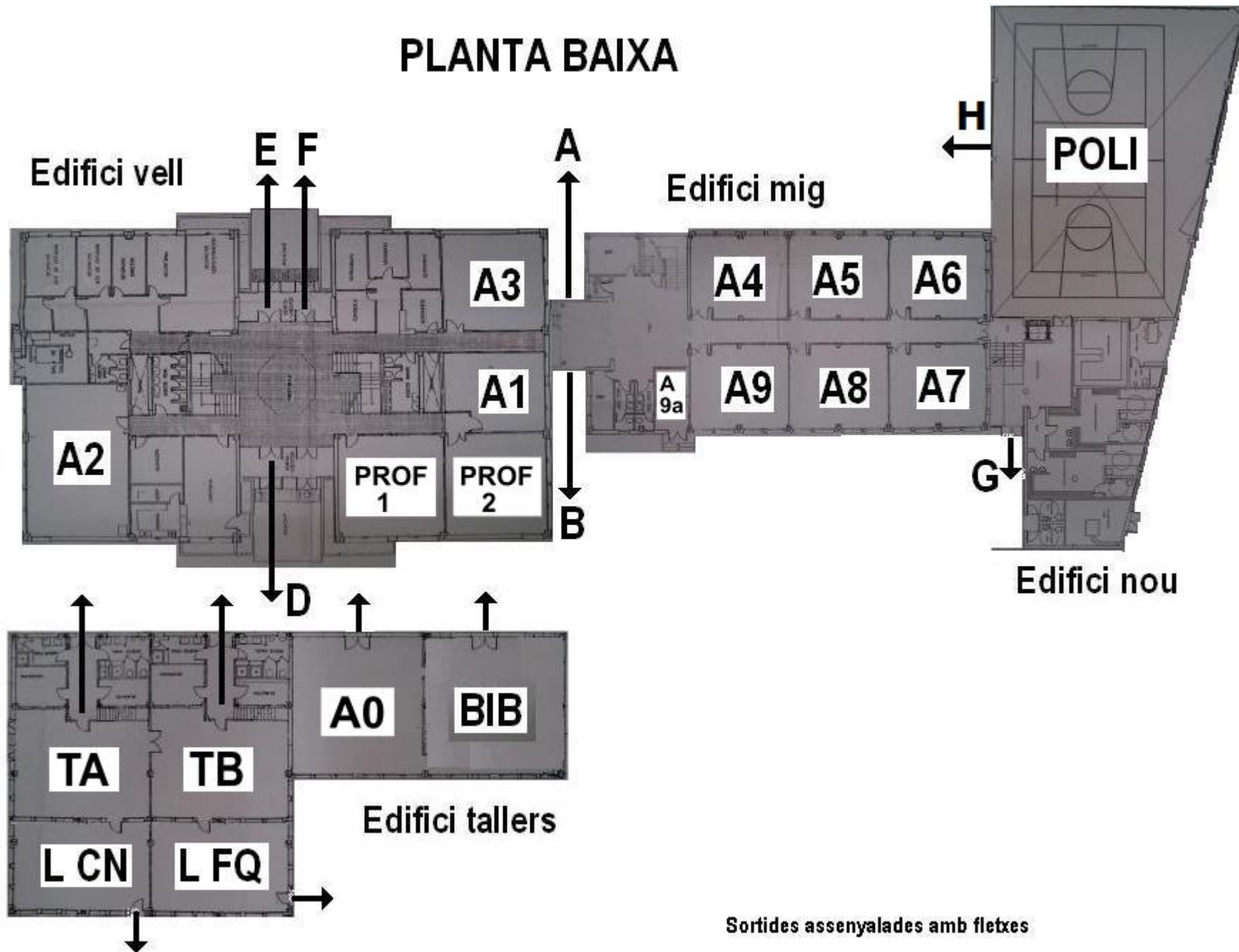
4t TELEFONAR A L'112, SI FOS NECESSARI.

5è. TALLAR EL SUBMINISTRAMENT ELÈCTRIC, GASOIL I GAS

6è TANCAR LES FINESTRES DE CONSERGERIA I SORTIR DE L'INSTITUT.

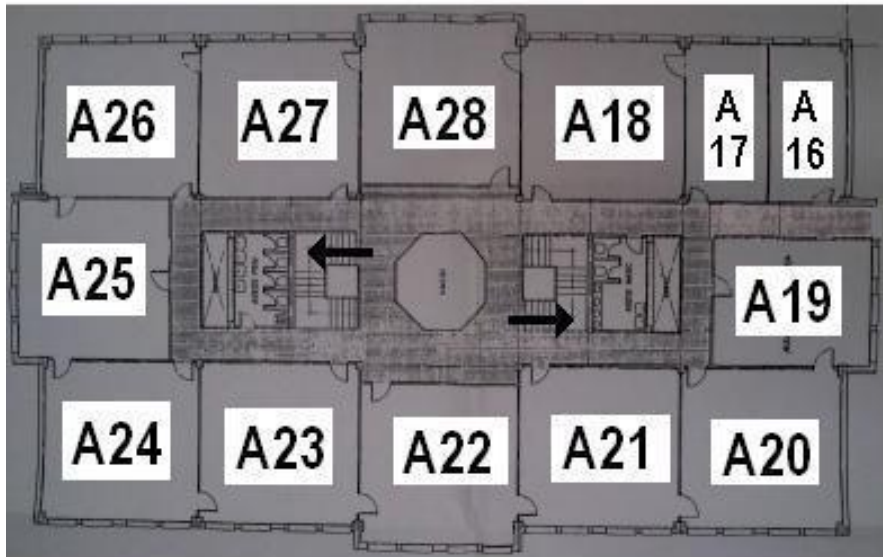
PLÀNOLS

PLANTA BAIXA

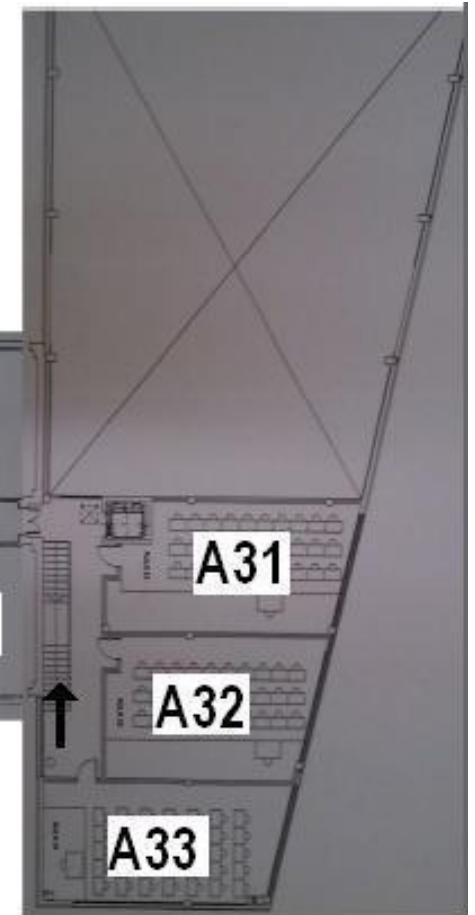
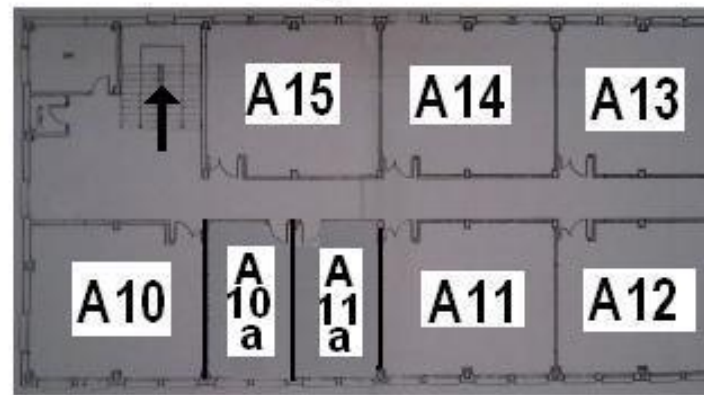


PRIMERA PLANTA

Edifici vell



Edifici mig



Edifici nou



Edifici tallers

Escales assenyalades amb fletxes

INSTRUCCIONS PER AL PROFESSORAT

- Aquestes instruccions són un resum del **PLA D'EMERGÈNCIA I D'EVACUACIÓ DEL CENTRE** que hi ha al costat de l'ordinador de les faltes a la sala de professorat
- **Durant el primer trimestre, abans de les vacances de Nadal farem un simulacre d'evacuació.** Per tal que el simulacre tenguí lloc en unes condicions més semblants a una situació real, **no comunicarem ni el dia ni l'hora exactes.** Per aquest motiu convé que tothom estigui preparat, i per això **us demanam que llegiu amb atenció aquestes instruccions.**
- Per indicar que s'ha de procedir a l'evacuació del centre es farà sonar el **timbre de l'alarma durant TRES MINUTS.**
- **Tasques del professor encarregat del grup en el moment en que soni l'alarma:**
 - **Interrompre immediatament qualsevol activitat i donar l'ordre de sortir de l'aula amb ordre i sense córrer,** en filera índia al darrera seu i sense recollir cap objecte personal. S'han de deixar les portes i finestres de l'aula tancades (el darrer alumne en sortir ha de tancar la porta sense clau).
 - **Fer de guia del grup d'alumnes cap a la sortida i en l'ordre d'evacuació indicats al full que hi ha a cada aula** (revisau el full de l'aula on us trobeu en el moment del simulacre). Allunyar el grup d'alumnes de l'edifici.
 - **Quan arribeu al pati o lloc de reunió establert recomptar els alumnes i informar al coordinador** (director o cap d'estudis) de qualsevol absència o incident (incompliment de les indicacions, deficiències en el procediment establert, accidents, etc.).
 - **Mantenir el grup reunit** al punt de reunió fins rebre l'autorització per abandonar-lo.
- **Tasques del coordinador de planta:**
 - Ordenar l'evacuació, controlar que no quedi ningú a les dependències del centre (banys, passadissos, bar, etc.) i cronometrar el temps d'evacuació.
 - Actuarà com a coordinador de la planta baixa, tallers i laboratoris el primer professor de guàrdia del llistat de guàrdia del dia i hora corresponent. Actuarà com a coordinador del primer pis el segon professor de guàrdia.
 - En cas d'absència de qualsevol dels coordinadors abans esmentats, el substituiran les persones assenyalades com a "suplents" a la pàgina 6 del "Pla d'emergència i d'evacuació" del centre.
- **Tasques del coordinador de l'evacuació:**
 - Coordinar l'evacuació
 - Anotar el temps de l'evacuació i elaborar el corresponent informe per tal d'introduir les millores corresponents al pla d'emergència
 - Actuarà com a coordinador general de l'evacuació el director, i com a suplent la cap d'estudis.
- **Alumnat amb dificultats de mobilitat:**
 - Actuarà com a persona responsable d'ajudar a l'alumnat amb dificultats de mobilitat el tercer professor de guàrdia del llistat esmentat juntament amb l'ATE si es disposa d'ell. Cas necessari els supliran el secretari i les caps d'estudis adjuntes.
 - NO s'ha de fer servir l'ascensor. Cas necessari, es considerarà la conveniència de fer servir la cadira de rodes.
 - Si l'alumnat pot caminar amb ajuda, el tutor designarà dos alumnes del grup que l'acompanyin durant tota l'evacuació. Els alumnes amb dificultats de mobilitat sortiran en darrer lloc del grup, i aquest ho farà quan el professor responsable valori que ja no es dificultarà l'evacuació dels grups adjacents.



INFORME DE SIMULACRE D'EVACUACIÓ

0	ILLA: MALLORCA		LOCALITAT: PALMA	
	MUNICIPI: PALMA			
	CENTRE: IES MADINA MAYURQA		CODI: 07007371	
	ADREÇA: MIQUEL ARCAS, 4		TELÈFON: 971757278	
	NIVELLS EDUCATIUS: ESO i BATXILLERAT			
	DATA DEL SIMULACRE:		Hora d'inici: Hora d'acabament:	
1	S'ha programat el simulacre segons les instruccions: <input type="checkbox"/> SÍ <input type="checkbox"/> NO <input type="checkbox"/>			
	Participació dels professors:		BONA <input type="checkbox"/> MITJANA <input type="checkbox"/> BAIXA <input type="checkbox"/>	
	Observacions:			
2	TEMPS REAL D'EVACUACIÓ:			
	Temps controlat		Nombre d'alumnes evacuats	
	Planta soterrani			
	Planta baixa			
	Planta primera			
	Planta segona			
	Planta tercera			
	Planta quarta			
	Altres			
	Total del centre			
3	Participació dels alumnes: BONA <input type="checkbox"/> MITJANA <input type="checkbox"/> DOLENTA <input type="checkbox"/>			
	Observacions:			
4	CAPACITAT DE LES VIES D'EVACUACIÓ Suficient <input type="checkbox"/> Insuficient <input type="checkbox"/>			
	S'han produït interferències en les evacuacions de les diferents zones: <input type="checkbox"/> SÍ <input type="checkbox"/> NO <input type="checkbox"/>			
	Observacions:			
5	PUNTS O ZONES DE PAS DIFÍCIL O PERILLÓS:			
	Observacions:			
6				
		SÍ	NO	NO EXISTEIX
	FUNCIONAMENT EFICAÇ DE:			
	Sistema d'alarma:	<input type="checkbox"/>	<input type="checkbox"/>	<input type="checkbox"/>
	Enllumenat d'emergència:	<input type="checkbox"/>	<input type="checkbox"/>	<input type="checkbox"/>
	Escales d'emergència:	<input type="checkbox"/>	<input type="checkbox"/>	<input type="checkbox"/>
	Sistemes de comunicació:	<input type="checkbox"/>	<input type="checkbox"/>	<input type="checkbox"/>
	ES VAREN PODER TALLAR ELS SUBMINISTRAMENTS DE:			
	Gas	<input type="checkbox"/>	<input type="checkbox"/>	<input type="checkbox"/>
	Electricitat	<input type="checkbox"/>	<input type="checkbox"/>	<input type="checkbox"/>
	Gas-oil	<input type="checkbox"/>	<input type="checkbox"/>	<input type="checkbox"/>
	Aigua	<input type="checkbox"/>	<input type="checkbox"/>	<input type="checkbox"/>
	S'ha simulat una telefonada als serveis	<input type="checkbox"/>	<input type="checkbox"/>	



d'emergències i urgències?					
Observacions:					
7	OBSTACLES A LES VIES D'EVACUACIÓ:				
Observacions:					
8	INCIDENTS NO PREVISTS:				
- Accidents de persones:	<input type="checkbox"/>	SÍ	<input type="checkbox"/>	NO	<input type="checkbox"/>
- Deteriorament a l'edifici:	<input type="checkbox"/>		<input type="checkbox"/>		<input type="checkbox"/>
- Deteriorament en el mobiliari	<input type="checkbox"/>		<input type="checkbox"/>		<input type="checkbox"/>
Observacions:					

9	PROCEDIMENTS DEFICIENTS QUE HAN DE SER MODIFICATS (ompliu només els camps en què s'hagin detectat deficiències):				
Procediments d'actuació general					
Formació, ensinistrament, i capacitat dels professors					
Formació dels alumnes					
Sensibilització dels professors (si la seva actitud es considera deficient)					
Manteniment de les instal·lacions de prevenció i protecció (deficiències al sistema d'alarma, portes que no tanquen, etc.)					
10	CONCLUSIONS PEDAGÒGIQUES:				
BALANÇ GENERAL DEL SIMULACRE:					
SUGGERIMENTS:					

DATA DE L'INFORME:	LOCALITAT:	MUNICIPI:
	PALMA	PALMA
Nom, llinatges i signatura del director:		

IES MADINA MAYURQA
Pla d'emergència

FITXA DE SEGUIMENT TRIMESTRAL

MITJANS DE PROTECCIÓ CONTRA INCENDIS	
EXTINTORS PORTÀTILS	
- Estan situats al seu lloc.	*
- Són accessibles fàcilment	*
- Presenten un bon estat de conservació	*
- Consta la data de revisió anual a la targeta	*
BIE (boques d'incendi equipades)	
- Estan situades al seu lloc	*
- Són accessibles fàcilment	*
- Presenten bon estat de conservació	*
- Consta la data de revisió anual a la targeta	*
INSTAL·LACIÓ D'ALARMA	
- És audible a tot l'edifici	*
ENLLUMENAT D'EMERGÈNCIA I SENYALITZACIÓ	
- Il·luminació correcta (bombetes no foses)	*
- Cartells de senyalització disposats correctament	*
EVACUACIÓ	
- Les vies d'evacuació són lliures d'obstacles	*
- Les portes de sortida a l'exterior estan obertes i, en cas negatiu, les claus estan localitzades	*
MITJANS COMPLEMENTARIS D'EMERGÈNCIA	
- Es disposa de relació de telèfons d'urgència (bombers, policia, ambulància) en lloc visible	*
- Els telèfons s'actualitzen periòdicament	*
- Als accessos hi ha un exemplar del pla d'emergència	*
(*) S'ha de posar S si la resposta és afirmativa, i N, si és negativa.	

IES MADINA MAYURQA
Pla d'emergència

FITXA DE SEGUIMENT ANUAL

INSTAL·LACIONS QUE PODEN GENERAR UNA EMERGÈNCIA		
	REVISIÓ Data prevista	MANTENIMENT Data efectuada
INSTAL·LACIÓ DE CALEFACCIÓ		
- Calderes (cremadors, nivells, vàlvules, etc.)		
- Climatitzadors (filtres, bateria, etc.)		
INSTAL·LACIÓ ELÈCTRICA		
- Elements de protecció, aïllaments, etc.		
INSTAL·LACIONS DE GAS		
- Cuines (cremadors, vàlvules)		
- Conduccions (estanquitat, corrosió, etc.)		
DIPÒSITS DE COMBUSTIBLES		
- Vàlvules, accessibilitat, etc.		
ALTRES INSTAL·LACIONS PERILLOSES		
(Indicau quines)		
INSTAL·LACIONS DE PROTECCIÓ CONTRAINCENDIS		
EXTINTORS PORTÀTILS		
- Cada 3 mesos s'ha de comprovar l'accessibilitat, el bon estat aparent de conservació, (assegurances, precintes,...)		
- Revisió anual		
- Retimbrat cada 5 anys		
BOQUES D'INCENDI EQUIPADES		
- Revisió trimestral (senyalització, pressió i funcionament).		
ENLLUMENAT D'EMERGÈNCIA		
Adjunteu a la fitxa els justificants del manteniment efectuat.		